

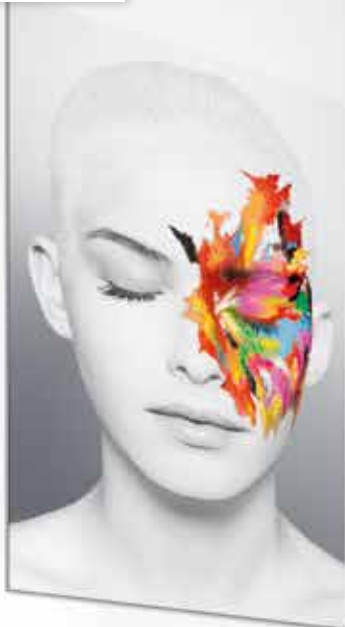
**TASKalfa** 

› PRINT › COPY › SCAN › FAX

TASKalfa 4052ci  
TASKalfa 5052ci  
TASKalfa 6052ci

MULTIFONCTIONS COULEUR A3

**SE CONCENTRER SUR  
LE PLUS IMPORTANT :  
LA QUALITÉ COULEUR.**



 **KYOCERA**  
Document Solutions



# UN MULTIFONCTION DE BUREAU HAUT EN COULEURS.

Imaginez des multifonctions couleur, fiables et évolués qui présentent les résultats de votre travail au travers d'une qualité de résolution saisissante, offrant une brillance extrême et une netteté étonnante. Équipée des dernières technologies et capable de traiter sans effort des tâches intensives, la gamme TASKalfa produit parmi les meilleures impressions couleur disponibles sur le marché et élève votre travail à un niveau supérieur.

## UNE RÉFÉRENCE POUR LA BRILLANCE DES COULEURS

Élaborés autour de la technologie de toner superfin offrant une gamme de couleurs plus variée, ces TASKalfa haute résolution vous étonneront par la finition nette et éclatante et leur large palette de couleurs. Par ailleurs, une couche de toner homogène améliorée permet une répartition uniforme de la lumière : nous ne doutons pas un instant que vos impressions feront une grande impression. Mais ces appareils ne se contentent pas d'offrir une image de qualité.

Derrière l'interface extrêmement intuitive, ils prennent en charge le papier SRA3, l'impression recto-verso, un grammage plus épais tout en réduisant de 40 % les temps de préchauffage. Avec une résolution d'impression élevée de 1200 dpi, divers

chargeurs de documents et des options de finition qui offrent une impression continue rapide et à grand volume, la série TASKalfa 6052ci ouvre la voie à une toute nouvelle gamme de possibilités de production de documents en interne.

Les vitesses d'impression, de numérisation et de finition vous éviteront les délais d'attente et les pertes de temps précieux tout en respectant l'environnement grâce à la remarquable efficacité énergétique des TASKalfa. En outre, ils vous garantissent moins de temps d'arrêt et de déchets (grâce à nos composants longue durée de vie uniques), ainsi vous pourrez avoir la conscience tranquille.



## FICHE PRODUIT

- > JUSQU'À 60 / 55 PAGES PAR MINUTE EN A4, N/B ET COULEUR (TASKALFA 6052CI).
- > UNE QUALITÉ D'IMAGE EXTRAORDINAIRE GRÂCE À LA TECHNOLOGIE COULEUR AVANCÉE.
- > UNE RÉOLUTION D'IMPRESSION STANDARD DE 1200 X 1200 DPI ET UNE PROFONDEUR 2 BITS (ÉGALE À 4800 X 1200 DPI).
- > UNE GESTION DE PAPIER FLEXIBLE, DES FORMATS A6 À SRA3, EN PASSANT PAR LE FORMAT BANNIÈRE, ASSORTIE D'OPTIONS DE FINITION POUR UNE MEILLEURE PRODUCTIVITÉ ET DIVERS MAGASINS PAPIER ACCEPTANT JUSQU'À 7150 FEUILLES.
- > CONTRÔLEUR FIERY\* POUR UNE PRODUCTIVITÉ ET UNE QUALITÉ DE COULEUR OPTIMALES.
- > UN DÉLAI D'IMPRESSION DE LA PREMIÈRE COPIE DE 4,4 SECONDES EN COULEUR (TASKALFA 6052CI).
- > MÉMOIRE RAM DE 4 GO MAX., SSD DE 8 GO + MÉMOIRE ET STOCKAGE SUR DISQUE DUR DE 320 GO.
- > CHARGEUR DE DOCUMENTS POUR NUMÉRISATION RECTO-VERSO EN UN SEUL PASSAGE ET 1 CHARGEUR DE DOCUMENTS À RETOURNEMENT EN OPTION.
- > PRISE EN CHARGE COMPLÈTE DE TOUTES LES COMMUNICATIONS MOBILES DE POINTE.
- > ORIENTATION SÉCURITÉ\* : KIT DE SÉCURISATION DES DONNÉES, PRISE EN CHARGE DE L'AUTHENTIFICATION PAR BADGES COMPATIBLES AVEC DIVERSES TECHNOLOGIES.
- > COMPOSANTS LONGUE DURÉE À L'EFFICACITÉ ET À LA FIABILITÉ EXCEPTIONNELLES, POUR LA RÉDUCTION DES DÉCHETS.

\* EN OPTION



## VOUS TRAVAILLEZ DANS L'INDUSTRIE GRAPHIQUE ? NOUS AUSSI.

La gamme TASKalfa offre une flexibilité d'utilisation pour toute entreprise du secteur graphique. Outre le traitement des grammages entre 52 et 300 g/m<sup>2</sup> et la prise en charge d'un grand nombre de formats de papier de A6R à SRA3 (320 x 450 mm), vous pouvez aussi imprimer des traits de coupe sur un document SRA3 pour produire un format A3 sans marges. Si vous souhaitez effectuer des tâches de production légères, une impression au

format A3 vous permet de produire facilement sur votre propre matériel des brochures A4 de qualité supérieure par exemple. Les TASKalfa sont très conviviaux. Chaque opération peut être menée depuis le nouveau panneau tactile de 9 pouces avec son écran inclinable et réglable et son nombre limité de boutons. Cet écran a par ailleurs la fonctionnalité de balayage type smartphone pour une utilisation encore plus facile !



### POINTS FORTS DU PRODUIT



Un grand écran tactile couleur muni de commandes intuitives et offrant un accès simple et rapide à toutes les fonctions d'impression, de copie, de numérisation et de fax.

- > ÉCRAN PERSONNALISABLE DU MENU D'ACCUEIL.
- > DESIGN CONVIVAL.
- > ÉCRAN INCLINABLE ET RÉGLABLE.



# IMPRESSION BRILLANTE GRÂCE À LA TECHNOLOGIE DE TONER INNOVANTE.

Si vous cherchez à imprimer vos propres documents de qualité supérieure (des brochures par exemple), la gamme de multifonctions couleur TASKalfa dotée d'une résolution d'impression de 1200 x 1200 dpi de 2 bits (égal à 4800 x 1200 dpi) est parfaite pour toutes les tâches de production légères.

La nouvelle technologie de toner a considérablement élargi la gamme de couleurs (partie de l'espace colorimétrique qui peut être imprimée). Vous pouvez donc obtenir bien plus de couleurs

comme un bleu supérieur, avec une consommation de toner réduite. La qualité d'image professionnelle dont vous rêviez est maintenant à portée de main.

Et ce n'est pas tout. Une couche de toner plus fine et homogène et une unité de fusion améliorée impliquent que la réflexion de la lumière est répartie plus uniformément sur la feuille imprimée, ce qui donne des résultats vibrants et nets. Le tout à grande vitesse, avec des impressions couleur jusqu'à 55 pages par minute.



## ECONOMIE

- > Les tambours en céramique (aSI) d'une longévité de 600 000 impressions sont encore uniques dans la catégorie des multifonctions couleur A3.
- > Une grande fiabilité équivaut à une réduction des temps d'immobilisation et plus d'économies.



## ENVIRONNEMENT

- > Consommation d'énergie réduite au strict minimum.
- > Consommation d'énergie selon les besoins.
- > Composants longue durée réputés pour économiser les ressources.



## FACILITÉ D'UTILISATION

- > Écran d'accueil personnalisable et convivial avec un menu simple et intuitif.
- > Fonctionnalité renforcée et facilité d'utilisation grâce à un pilote amélioré.
- > Prise en charge étendue de périphériques mobiles : Mopria, Airprint, NFC, Wi-Fi Direct

# NE PRENEZ PAS DE RISQUES INUTILES.

## LA SÉCURITÉ EST ESSENTIELLE ET NOUS AVONS CE QU'IL VOUS FAUT

Vous ne savez jamais quand vos données peuvent se retrouver au mauvais endroit, alors les TASKalfa offrent un chiffrement de série sur les disques dur. Et si cela ne suffisait pas, il est également possible d'installer un Kit de Sécurisation des Données en option, pour garantir la suppression des données du disque dur une fois

que vous avez terminé l'impression, la copie ou la numérisation. Une fonction d'authentification par badge optionnelle qui empêche un accès non autorisé aux données est disponible et vivement recommandée. Avec cette fonction, seul l'utilisateur peut récupérer les documents qu'il a envoyé à l'impression.

## INTÉGRATION DE VOTRE APPAREIL DANS VOTRE FLUX DE TRAVAIL

HyPAS™, la plateforme ouverte de développement logiciel de KYOCERA, vous permet d'intégrer en toute facilité votre TASKalfa au flux de travail actuel de votre activité. C'est possible par le biais du panneau de commande intuitif de 9 pouces, sur lequel vous pouvez configurer votre appareil pour qu'il fonctionne en

phase avec des applications métier quotidiennes comme des systèmes de Gestion des documents (GEM) ou des progiciels de Gestion intégré (ERP). Une fois configuré, il fonctionnera harmonieusement en accélérant votre travail.



# FAITES PASSER VOTRE MULTIFONCTION À LA VITESSE SUPÉRIEURE.

## UN LARGE ÉVENTAIL D'OPTIONS DE GESTION DE PAPIER

Pour les tâches volumineuses, des magasins papier supplémentaires peuvent augmenter la capacité de votre TASKalfa jusqu'à 7150 feuilles, pour des heures d'impression ininterrompues si nécessaire. De plus, vous pouvez ajouter deux chargeurs de document et trois unités de finition : l'une d'entre elle peut être dotée du module livret et pique à cheval.

Et pour tous vos besoins de production, la gamme prend en charge différents formats de papier (A6 à SRA3), lesquels, combinés à une qualité d'image supérieure, peuvent être utilisés pour imprimer des graphiques couleur – traits de coupe inclus – sur du papier SRA3, permettant le découpage précis des impressions A3 à fond perdu, d'un bord à l'autre.

### CHARGEUR DE DOCUMENTS DP-7100

Chargeur de documents recto verso numérisation 2 passages d'un document recto-verso.



### BOÎTE AUX LETTRES 7 BACS MT-730

Idéal pour les grands services, répartit les sorties de différents utilisateurs sur 7 bacs.



### UNITÉ DE FINITION 1000 FEUILLES DF-7120

Prend en charge plusieurs formats (B5E à A3), agrafage 50 feuilles, option perforation.



### UNITÉ DE FINITION 4000 FEUILLES DF-7110

Convient particulièrement aux sorties volumineuses, agrafage 65 feuilles, option perforation.

**BF-730**  
Module livret, pique à cheval et pli en 3 (pli en C).



- 1 AUTHENTIFICATION PAR BADGE**  
La fonction d'authentification par badge protège non seulement les données sensibles mais permet également une utilisation personnalisée de l'appareil.
- 2 CHARGEUR DE DOCUMENTS RECTO-VERSO UN PASSAGE DP-7110**  
Doté d'une capacité de 270 feuilles, il numérise des originaux sur deux côtés en un passage jusqu'à 180 ipm.
- 3 MAGASIN PAPIER PF-7100**  
Capacité de 2x500 feuilles
- 4 UNITÉ DE FINITION INTERNE COMPACTE DF-7100**  
Capacité de 500 feuilles, agrafage jusqu'à 50 feuilles A4 et A3 sur 3 positions.



**MAGASIN PAPIER 2 X 1500 FEUILLES PF-7110**  
Prise en charge des formats A4, B5 et lettre.



**MAGASIN PAPIER 2X 500 FEUILLES PF-7100**  
Idéal pour les formats papier de l'A6 à SRA3 (320 x 450 mm).



**MAGASIN PAPIER 3000 FEUILLES PF-7120**  
Idéal pour les gros volumes d'impression au format A4.



## GÉNÉRALITÉS

**Technologie :** laser couleur KYOCERA, plateforme de solutions HyPAS

**Panneau de commande :** écran tactile résistif et couleur de 22,8 cm (9 pouces) pivotant 15-90°

### Vitesse :

TASKalfa 4052ci : jusqu'à 40/20 ppm A4/A3 en couleur et N / B  
TASKalfa 5052ci : jusqu'à 50/25 ppm A4 / A3 en couleur et N / B  
TASKalfa 6052ci : jusqu'à 55/27 ppm A4/A3 en couleur et jusqu'à 60/30 ppm A4/A3 en N/B

**Résolution :** 1200 x 1200 dpi, profondeur 2 bits pour une qualité d'impression équivalente de 4800 dpi x 1200 dpi

**Temps de préchauffage à partir de la mise en marche :** moins de 17 secondes

### Première copie :

TASKalfa 4052ci :  
4,5 sec. ou moins en N/B; 5,9 sec. ou moins en couleur  
TASKalfa 5052ci :

3,7 sec. ou moins en N/B; 4,8 sec. ou moins en couleur  
TASKalfa 6052ci :

3,4 sec. ou moins en N/B; 4,4 sec. ou moins en couleur

**Processeur :** Freescale QorIQ T1024 (Dual Core) 1.2 GHz

### Mémoire :

4 Go de RAM, 8 Go disque dur SSD, disque dur de 320 Go

**Interfaces standard :** 4 ports USB 2.0 (haut débit), hôte USB 2.0, Fast Ethernet 10Base-T / 100BaseTX / 1000BaseT, emplacement pour serveur d'impression en option, emplacement pour carte SD en option, emplacement pour une optionnelle carte fax

### Dimensions (L x P x H) :

unité principale, 602 x 665 x 790 mm

**Poids :** unité principale, environ 95 kg

**Alimentation :** AC 220 V ~ 240 V, 50/60 Hz

### Consommation :

En impression couleur et N/B :

TASKalfa 4052ci : 730 W

TASKalfa 5052ci : 860 W

TASKalfa 6052ci : 960 W

En attente : 60 W

En mode veille : 1 W ou moins

### Niveau sonore (ISO 7779 / ISO 9296) :

En impression en couleur :

TASKalfa 4052ci : 51,8 dB(A) LpA

TASKalfa 5052ci : 53,9 dB(A) LpA

TASKalfa 6052ci : 54,5 dB(A) LpA

En impression en N/B :

TASKalfa 4052ci : 51,7 dB(A) LpA

TASKalfa 5052ci : 53,4 dB(A) LpA

TASKalfa 6052ci : 54,9 dB(A) LpA

En attente :

TASKalfa 4052ci : 33 dB(A) LpA

TASKalfa 5052ci : 33 dB(A) LpA

TASKalfa 6052ci : 33,7 dB(A) LpA

**Normes de sécurité :** GS, TÜV, CE

Ce produit est fabriqué conformément à la norme de qualité ISO 9001 et aux directives environnementales ISO 14001. Compatibilité RoHS

## GESTION DU PAPIER

Toutes les capacités de papier mentionnées sont basées pour une épaisseur de papier de 0,11 mm max. Veuillez utiliser le papier recommandé par KYOCERA dans des conditions d'environnement normales.

### Capacité en entrée papier :

Bac polyvalent de 150 feuilles, 52 à 300 g/m<sup>2</sup> (bannière 135 - 165 g/m<sup>2</sup>), A6R-SRA3 (320 x 450 mm), intercalaires (136-256 g/m<sup>2</sup>), bannière max. 320 x 1220 mm

Magasin papier standard de 2 x 500 feuilles, 52 à 300 g/m<sup>2</sup>;

105 x 148 - 320 x 450 mm (magasin 1 : A4R maxi)

Capacité max. en entrée avec options : 7150 feuilles A4

### Module recto verso de série :

A6R-SRA3 (320 x 450 mm), 64 à 256 g/m<sup>2</sup>

**Capacité en sortie :** 500 feuilles face dessous, maximum avec les options 4300 feuilles

## FONCTIONS D'IMPRESSION

**Langage du contrôleur :** PRESCRIBE

**Émulations :** PCL6 (PCL5c / PCL-XL), KPDL 3 (compatible PostScript 3), Impression directe des PDF, impression directe des XPS et Open XPS

**Systèmes d'exploitation :** tous les systèmes d'exploitation Windows actuels, Mac OS X Version 10.8 ou supérieure, UNIX, LINUX, et d'autres systèmes d'exploitation sur demande.

**Polices/codes-barres :** 93 polices vectorielles (PCL), 136 polices (KPDL3), 8 polices (Windows Vista), 1 police Bitmap, 45 types de codes à barres unidimensionnel plus 1 code à barres bidimensionnel (PDF-417)

**Fonctionnalités d'impression :** impression directe des PDF cryptés, protocole d'impression IPP, impression d'e-mails, impression WSD, impression sécurisée via SSL, IPsec, SNMv3, copie rapide, multi-exemplaires avec premier jeu d'essai, impression sécurisée, fonction de stockage et de gestion des tâches

**Impression mobile :** application KYOCERA Mobile Print pour iOS et Android, Mopria, AirPrint, NFC, Wifi Direct, Google Cloud Print

## FONCTIONS DE COPIE

**Format max. des originaux :** A3

**Copie en continu :** 1-999

**Zoom :** 25-400 % par pas de 1 %

**Taux d'agrandissement prédéfinis :** 5 réd. / 5 agr.

**Fonctions numériques :** 1 scan copie multiple, tri électronique, fonctions 2 sur 1 et 4 sur 1, répétition de copie d'image, numérotation des pages, mode couverture, copie de livret, interruption de copie, fond de page, fonction tampon et omission des pages blanches

**Modes d'exposition :** auto, manuel : 16 étapes

**Réglages de l'image :** texte + photo, texte, photo, carte

## FONCTIONS DE NUMÉRISATION

**Fonctionnalités :** Scan-to-Email, Scan-to-FTP, Scan-to-SMB, Scan-to-USB, Scan-to-boîte de documents, TWAIN réseau, numérisation WSD

### Vitesse de numérisation :

A4, 300 dpi avec DP-7110 : 180 ipm en couleur et N/B

**Résolution de numérisation :** 600 x 600 dpi, 400 x 400 dpi, 300 x 300 dpi, 200 x 400 dpi, 200 x 200 dpi, 200 x 100 dpi, (24 bits)

### Format de numérisation max. :

A3, bannière jusqu'à 1900 mm avec un chargeur

### Reconnaissance des originaux :

texte, photo, texte + photo, optimisation pour OCR

**Types de fichiers :** PDF (haute compression, crypté, PDF/A), PDF interrogeable (en option), JPEG, TIFF, XPS, Open XPS

## FONCTIONS FAX (EN OPTION)

**Compatibilité :** ITU-T Super G3

**Vitesse du modem :** 33,6 kbps max.

**Vitesse de transmission :** 3 secondes (JBIG) max.

### Résolution de fax :

Normal : 200 x 100 dpi

Fin : 200 x 200 dpi

Superfin : 200 x 400 dpi

Ultrafin : 600 x 600 dpi

**Format max. des originaux :** A3, bannière jusqu'à 1600 mm

**Méthode de compression :** JBIG, MMR, MR, MH

**Fonctions :** fax réseau, transmission en rotation, réception en rotation, réception recto verso, réception de la mémoire, boîte aux lettres, diagnostic à distance, double fax avec deuxième carte fax, en option fax Internet

## CONSOMMABLES

Rendement moyen de toner continu, conformément à un taux de couverture de 5% en A4.

### TASKalfa 4052ci

**TK-8525K :** toner noir pour 30 000 pages

**TK-8525C, TK-8525M, TK-8525Y :** toners cyan, magenta, jaune pour 20 000 pages

**TASKalfa 5052ci et TASKalfa 6052ci**

**TK-8515K :** toner noir pour 30 000 pages

**TK-8515C, TK-8515M, TK-8515Y :** toners cyan, magenta, jaune pour 20 000 pages

**WT-8500 bac récupérateur de toner :** 40 000 pages (avec 5 % de couverture d'un ratio N&B / couleur de 7:3)

### Cartouche d'agrafes :

**SH-10** pour DF-7100, DF-7120, BF-730

**SH-12** pour DF-7110

## OPTIONS

### Fax System 12

**Internet Fax Kit (A)**

**Scan Extension Kit (A) :**

Scan to PDF interrogeable (OCR embarqué)

**Printing System 15 :** contrôleur Fiery

**Kit interface du système d'impression 15 :**

carte d'interface pour Fiery

### Gestion papier

**DP-7100 chargeur de documents (à retournement) :** 140 feuilles, 35 à 160 g/m<sup>2</sup> (recto), A6R – bannière jusqu'à 1900 mm

**DP-7110 chargeur de documents (numérisation recto verso en un seul passage) :** 270 feuilles, 35 à 220 g/m<sup>2</sup> (recto), 50 à 220 g/m<sup>2</sup> (recto verso); A6R – bannière jusqu'à 1900 mm

**PF-7100 magasin papier :** 2 x 500 feuilles, 52 à 300 g/m<sup>2</sup>, A6R-SRA3 (320 x 450 mm), folio

**PF-7110 magasin papier :**

2 x 1500 feuilles, 52 à 300 g/m<sup>2</sup>, A4, B5, letter

**PF-7120 magasin papier latéral A4 :**

3000 feuilles, 60-300 g/m<sup>2</sup>, A4, B5

**DT-730(B) :** plateau de documents

**DF-7100 unité de finition interne**

500 feuilles, 52 à 300 g/m<sup>2</sup>, A6R-SRA3 ; agrafage jusqu'à 50 feuilles 3 positions A4-A3

**DF-7120\* unité de finition + AK-7100**

Bac principal : 1000 feuilles A4, 52 à 300 g/m<sup>2</sup>, A6R-SRA3, agrafage 3 positions jusqu'à 50 feuilles A4 ou 30 f. SRA3 AK-7100 : 100 feuilles A4, 52 à 300 g/m<sup>2</sup>, A6R-SRA3

**DF-7110\* unité de finition + AK-7100**

Bac principal : 4 000 feuilles A4 (3000 feuilles avec

BF-730), 52 à 300 g/m<sup>2</sup>, A6R-SRA3

Bac inférieur : 200 feuilles A4, 52 à 300 g/m<sup>2</sup>, A6R-SRA3

AK-7100 : 100 feuilles, 52 à 300 g/m<sup>2</sup>, A6R-SRA3

Agrafage jusqu'à 65 feuilles A4 ou 30 feuilles A3 à 3

positions, B5-SRA3

\* L'unité de liaison AK-7100 est nécessaire pour

l'utilisation du DF-7110 et DF-7120

**MT-730(B) boîte aux lettres pour DF-7110**

7 casiers de 100 f. A4, 50 f. A3/B4, 60 à 165 g/m<sup>2</sup>

**BF-730, unité de finition livret et pli en 3 (pli en C) pour DF-7110**

Pli en 2 : 52 à 256 g/m<sup>2</sup>, A3, B4, A4R

Livret : max. 16 feuilles (64 pages, 60-90 g/m<sup>2</sup>)

Pli en 2 sans agrafage : max. 5 feuilles (60-90 g/m<sup>2</sup>)

Pli en 3 : 60-105 g/m<sup>2</sup>, A4R

Pli en 3 multiples : 5 feuilles maxi (60-90 g/m<sup>2</sup>), 3 feuilles (91-105 g/m<sup>2</sup>)

**JS-7100 séparateur de travaux interne :**

de 100 feuilles, 52 à 300 g/m<sup>2</sup>, A5R-SRA3

**PH-7120 :** perforatrice 2 et 4 trous pour DF-7100

**PH-7C :** perforatrice 2 et 4 trous, 60 à 300 g/m<sup>2</sup>, A5R-A3

pour DF-7110 et DF-7120

**Keyboard holder 10 :** support pour clavier

### Sécurité

**Data security kit (E) :** en ligne avec ISO 15408 (critères

communs) avec niveau de sécurité EAL3

**NK-7100 :** clavier numérique à fixer à l'écran

**Lecteur de badges USB :** Kit d'authentification

**UG-33 :** prise en charge de ThinPrint

**UG-34 :** émulation (IBM Proprietary / EPSON LQ-850 / Diablo 630)

### Interfaces en option

**IB-35 :** carte wifi direct

**IB-50 :** carte Gigabit-Ethernet 10BaseT / 100BaseT / 1000BaseT

**IB-51 :** carte wifi

**Couvercle de copie (E)**

**CB-7100W :** meuble sur roulettes



KYOCERA Document Solutions France  
Espace Technologique de Saint-Aubin, route de l'Orme, 91195 Gif-sur-Yvette, France  
Tél. : +33 (0) 1 69 85 26 00 - Télécopie : +33 (0) 1 69 85 34 09 - www.kyoceradocumentsolutions.fr

KYOCERA Document Solutions Belgium  
Sint-Martinusweg 199-201, BE-1930 Zaventem, Belgium  
Tél. : +32 (0)2 720 92 70 - Télécopie : +32 (0)2 720 87 48 - info@dbe.kyocera.com

KYOCERA Document Solutions Europe B.V., Succursale Suisse  
Hohlstrasse 614, CH 8048 Zürich, Suisse  
Tél. : +41 (0)44 908 49 49 - Télécopie : +41 (0)44 908 49 50 - info@dch.kyocera.com

Les informations et illustrations contenues dans ce document n'ont pas de valeur contractuelle.

Les spécifications peuvent faire l'objet de modifications sans préavis. Les informations sont correctes au moment

de la mise sous presse. Toutes les marques citées sont des marques déposées par leurs propriétaires respectifs.

\* Les autonomie des cartouches sont données dans le cadre d'impression en continu. Celles-ci peuvent varier selon

les différentes façons dont les documents sont imprimés (page par page ou impression en continu).

VOTRE CONTACT COMMERCIAL KYOCERA DOCUMENT SOLUTIONS

 **KYOCERA**  
Document Solutions